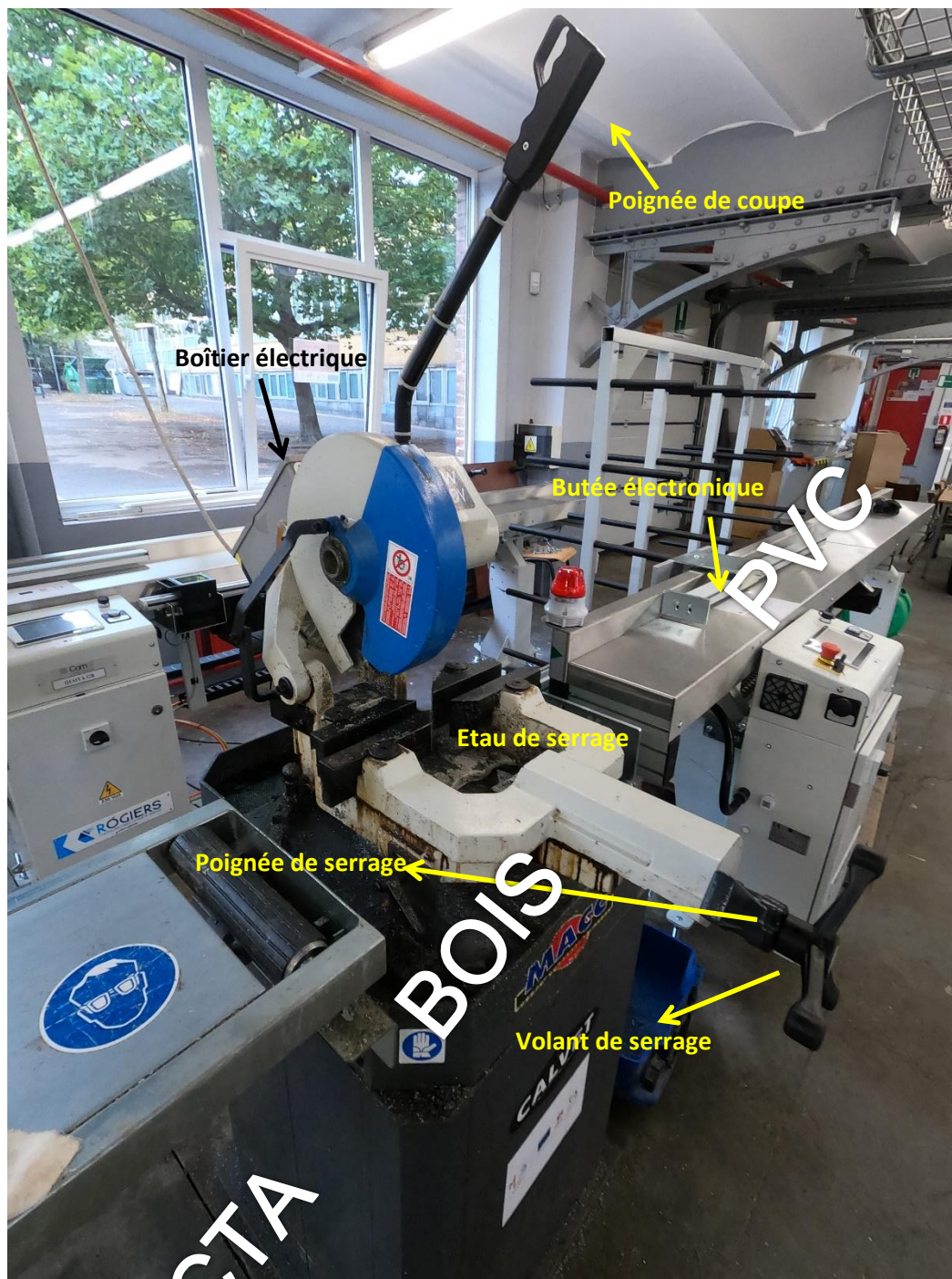
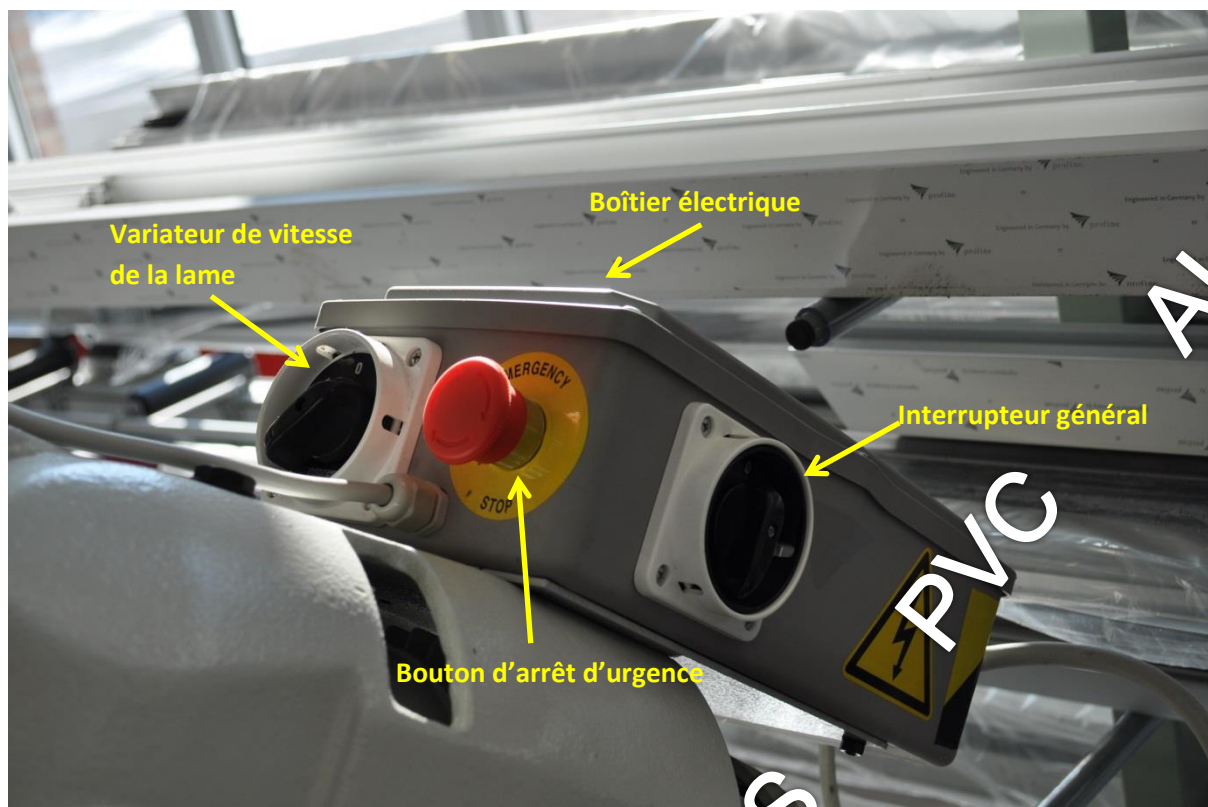




Fonction.

La scie à renfort permet de débiter des profilés en acier galvanisé aux dimensions désirées.

Description.



Sécurité.

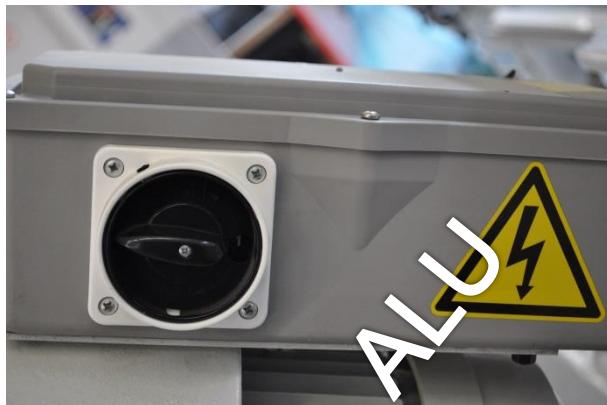
Portez vos équipements de sécurité obligatoire.



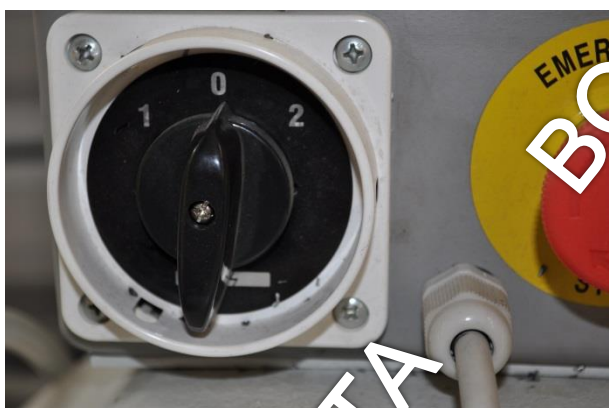
Procédure de mise en marche.

ATTENTION : Vérifier si l'alimentation électrique est effective.

1. Positionner l'interrupteur général sur I (on).



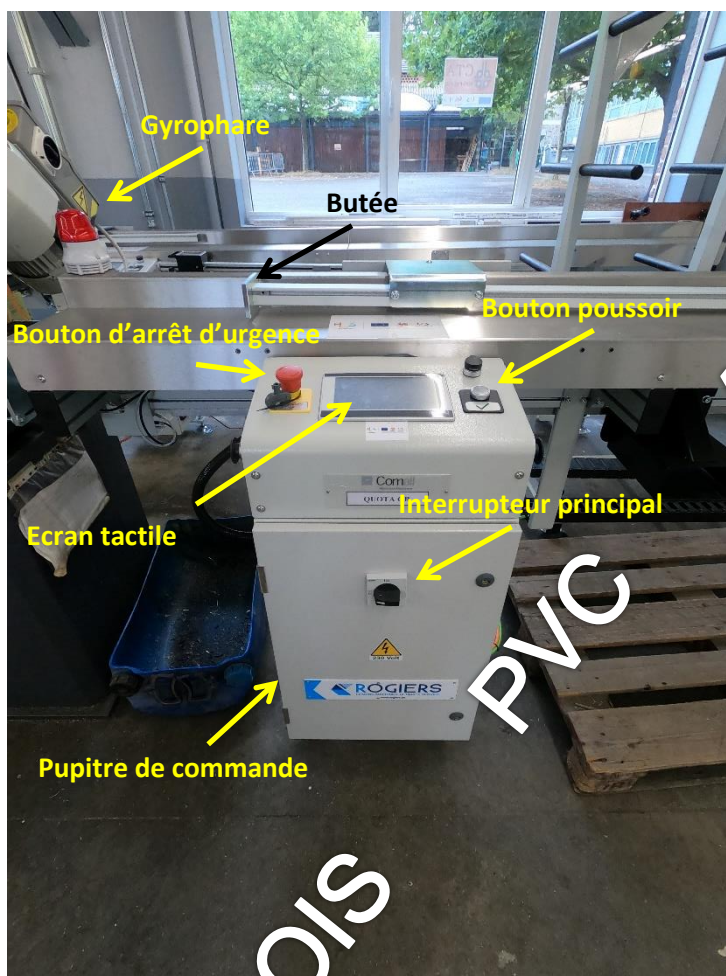
2. La machine est sous tension.
Placer le variateur de la lame sur la position 2.



3. Vérifier si la vanne d'arrivée eau/lubrifiant est ouverte.



4. La scie à renfort est prête à être utilisée.

Réglage de la butée électronique.

1. Positionner l'interrupteur principal sur ON pour mettre la butée sous tension.



2. Appuyer sur le bouton poussoir **V**.



3. Faire la remise à zéro de la butée électronique en appuyant d'abord sur **V** à l'écran.



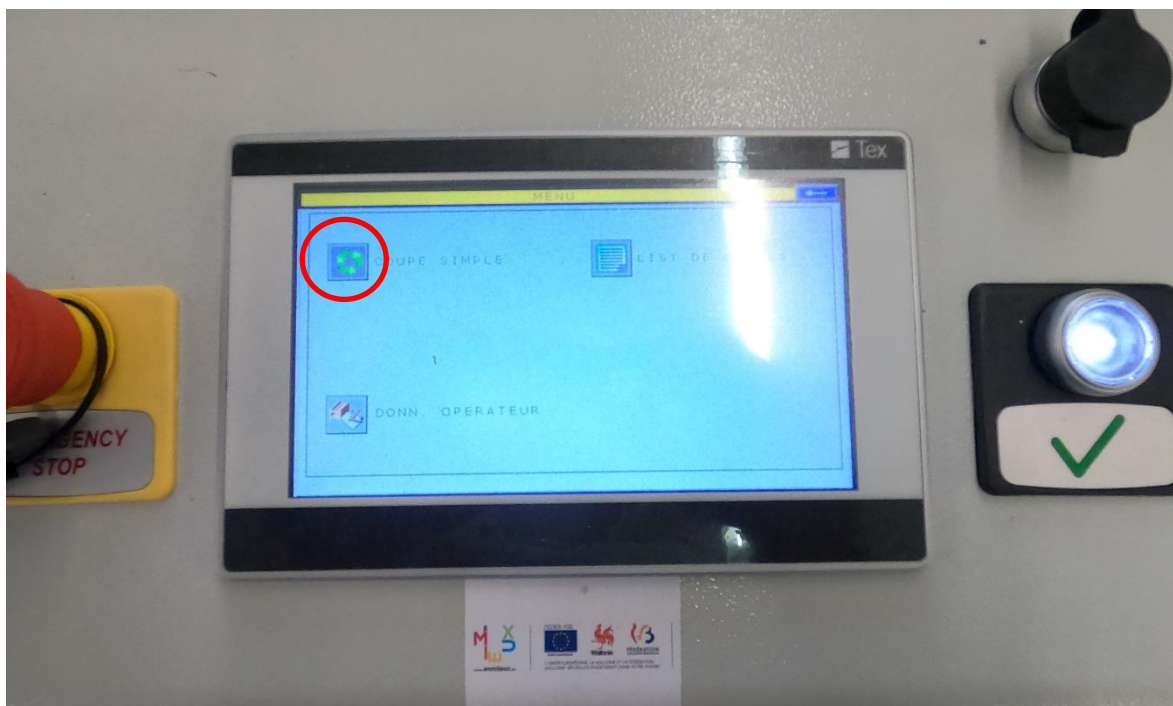
4. Appuyer en même temps et maintenir les deux boutons situés aux extrémités du pupitre de commande.



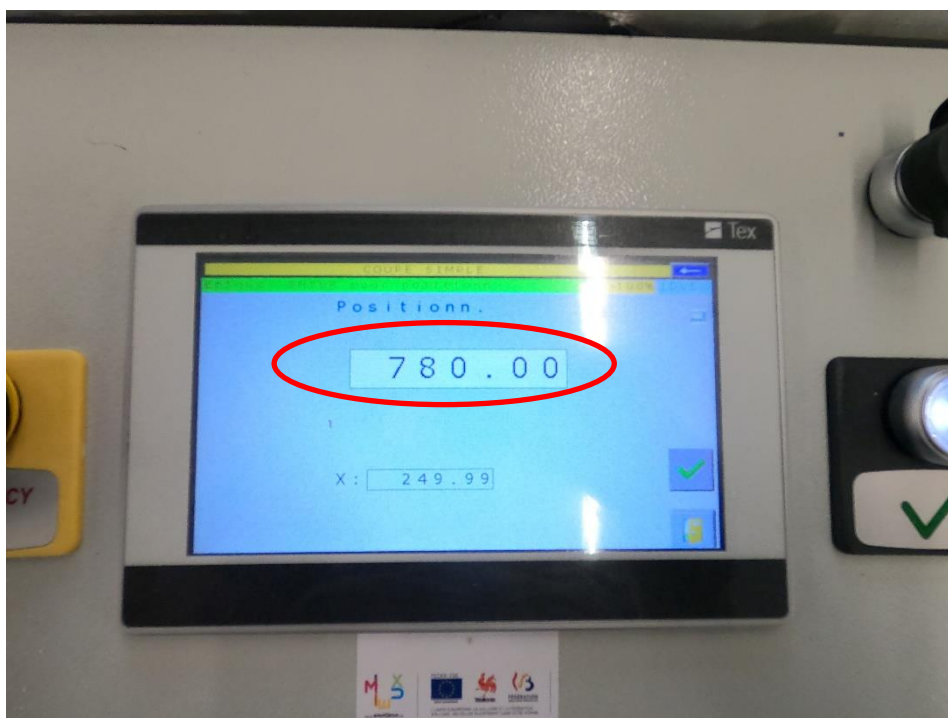
5. Attendre que la butée soit complètement arrêtée, que le bip sonore s'arrête et que le gyrophare ne clignote plus avant de relâcher les 2 boutons.



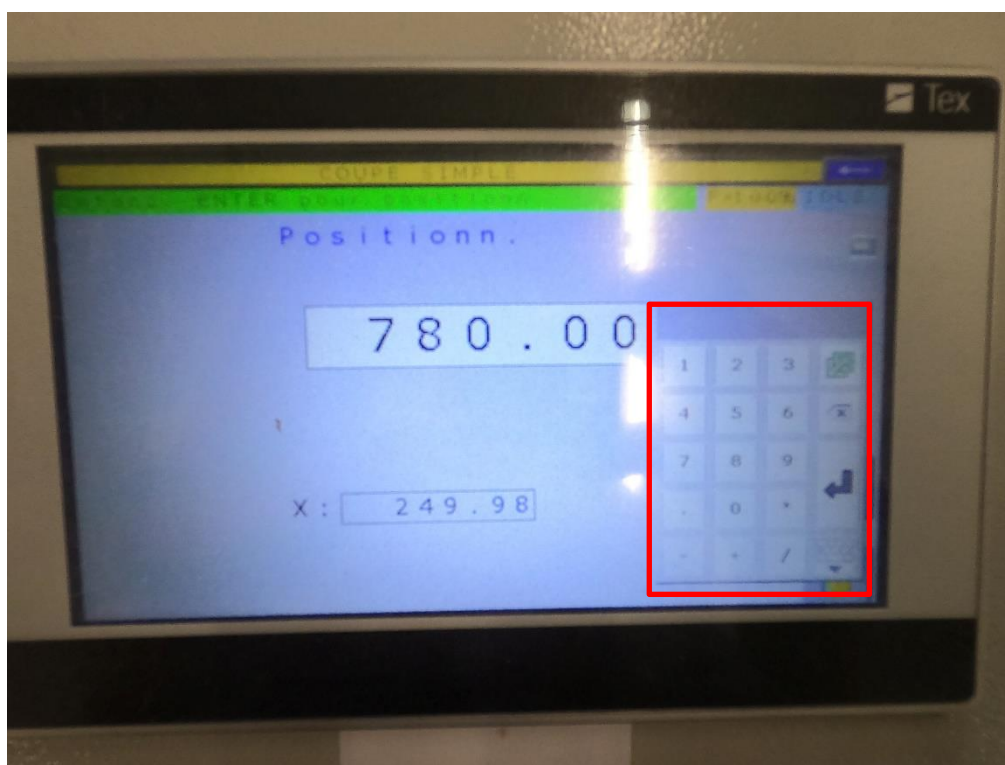
6. Au niveau de l'écran, appuyer sur l'icône « coupe simple ».



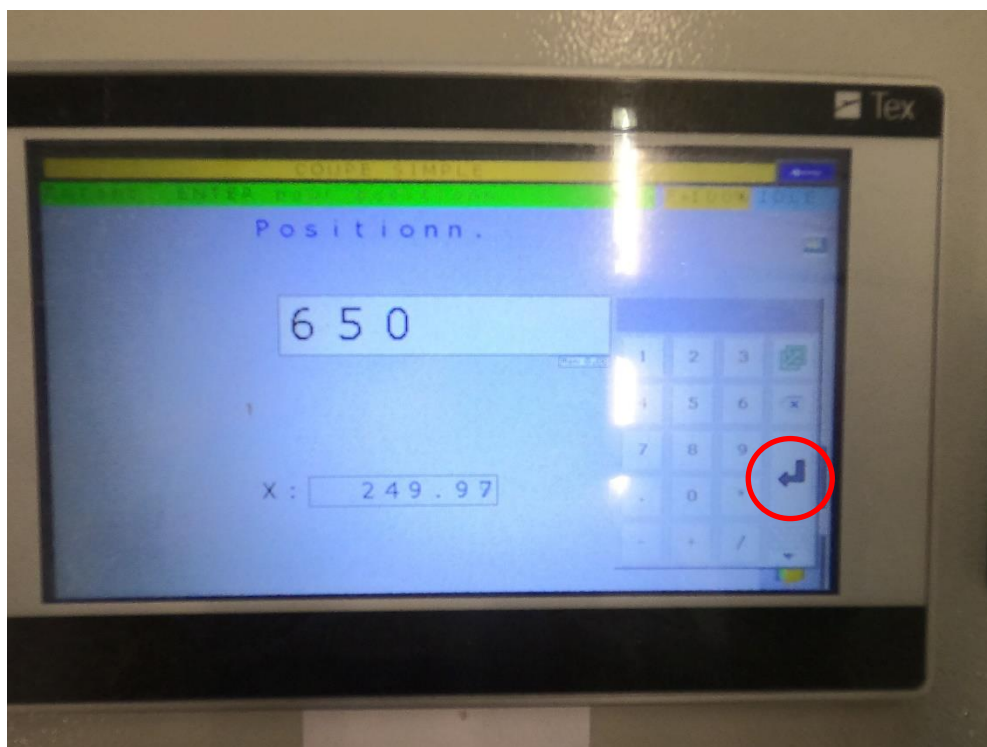
7. Appuyer ensuite sur le cadre blanc indiquant une mesure.



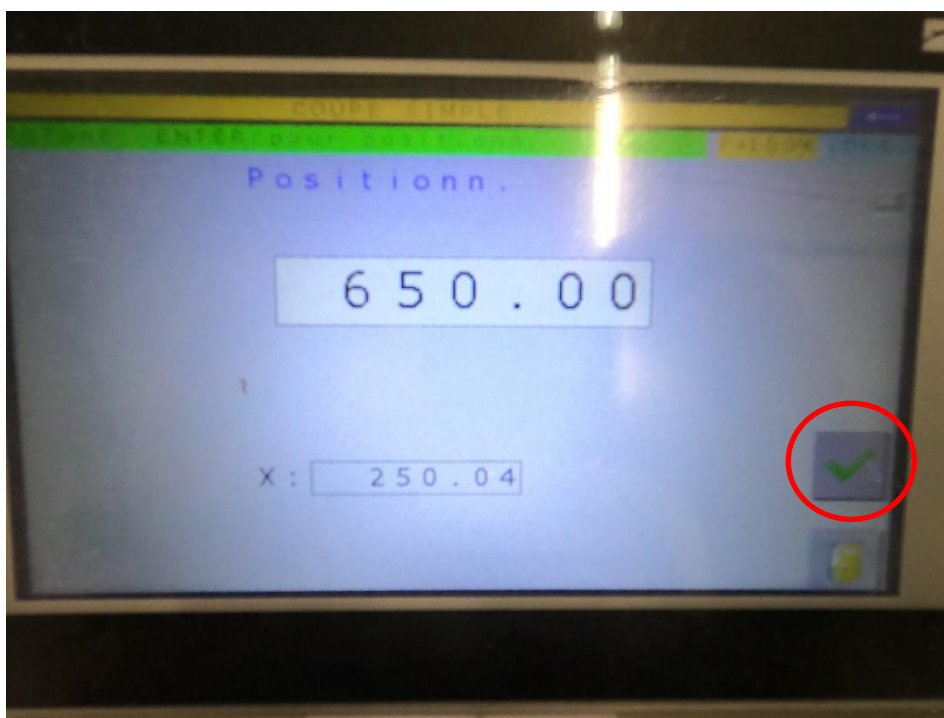
8. Le clavier numérique s'affiche. Entrer la dimension en MM du renfort à débiter.



9. Confirmer en appuyant sur ↵



10. Lancer la procédure de réglage de la butée en appuyant sur **V**



11. Appuyer en même temps et maintenir les deux boutons situés aux extrémités du pupitre de commande.

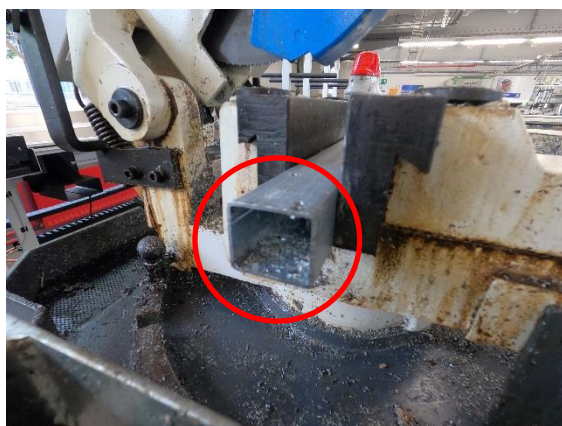


12. Attendre que la butée soit complètement arrêtée, que le bip sonore s'arrête et que le gyrophare ne clignote plus avant de relâcher les 2 boutons.

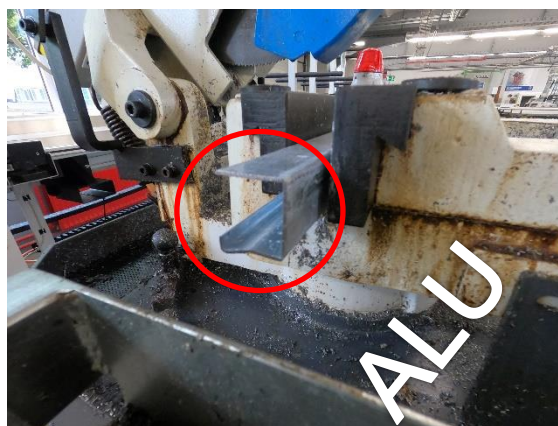


Procédure de débitage.

1. placer le renfort en acier galvanisé dans l'étau et contre la butée.

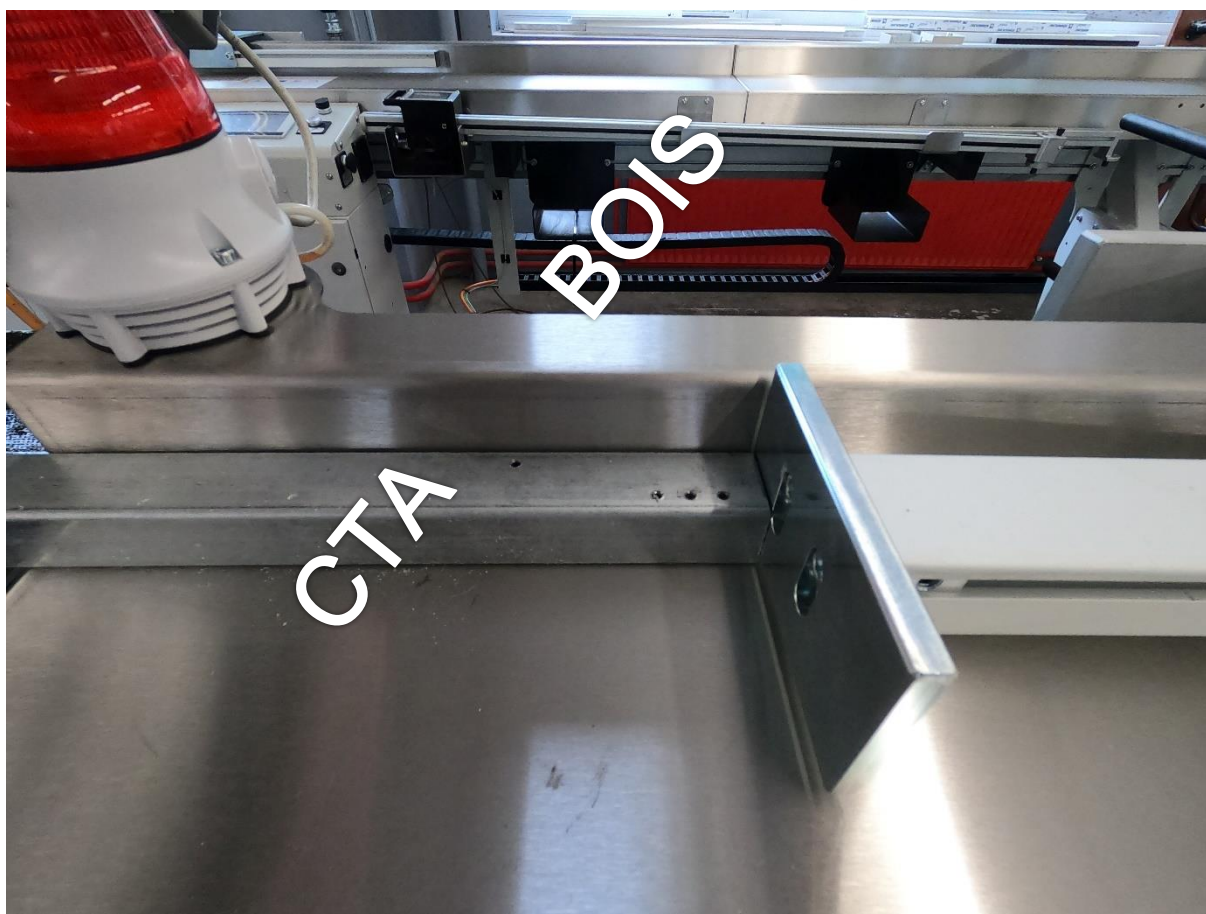


Renfort pour dormant.

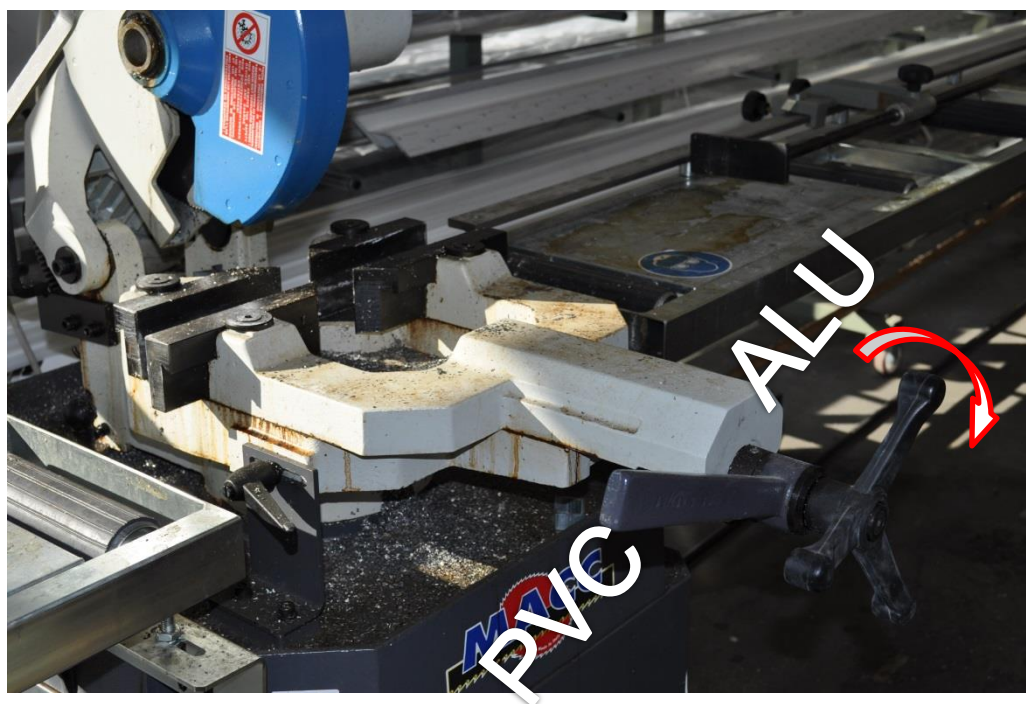


Renfort pour ouvrant.

Attention positionner le renfort comme indiqué sur la photo.



2. Serrer l'étau avec le volant de serrage (vers la droite).



3. Serrer la poignée de serrage (vers la gauche).



4. Appuyer sur le bouton de mise marche de la poignée de coupe.



5. Abaisser la scie pendulaire délicatement pour scier le renfort.

Attention du liquide de mélange eau/lubrifiant doit couler sur la lame. Si ce n'est pas le cas, vérifié si la vanne est ouverte ou si la quantité de ce liquide est suffisante dans le réservoir.



6. Essuyer le renfort.



Quand le débitage des renforts est exécuté, mettre la machine hors tension et fermer la vanne d'arrivée eau/lubrifiant.

7. Eteindre la butée électronique en positionnant l'interrupteur principal sur OFF.

