



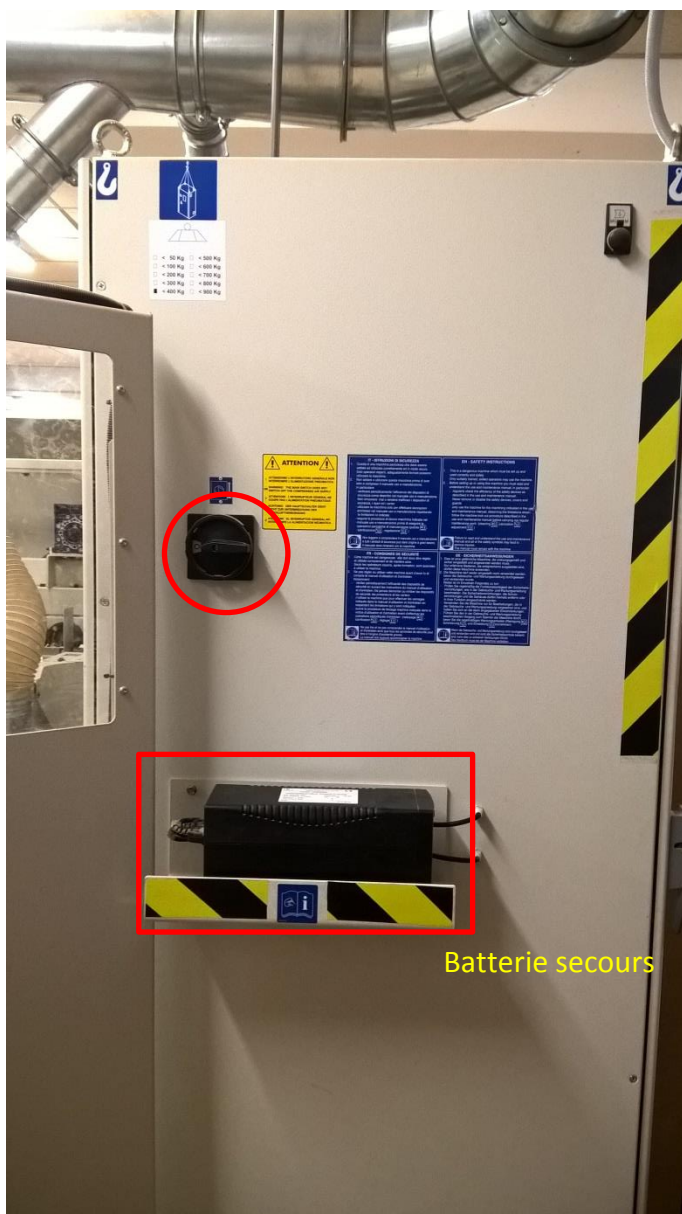
Fonction.

Le fenestrier se compose de deux parties :

1 - La tenonneuse qui permet grâce à un arbre monté avec les différents plateaux de pousser les différents assemblages (tenons et enfourchements).

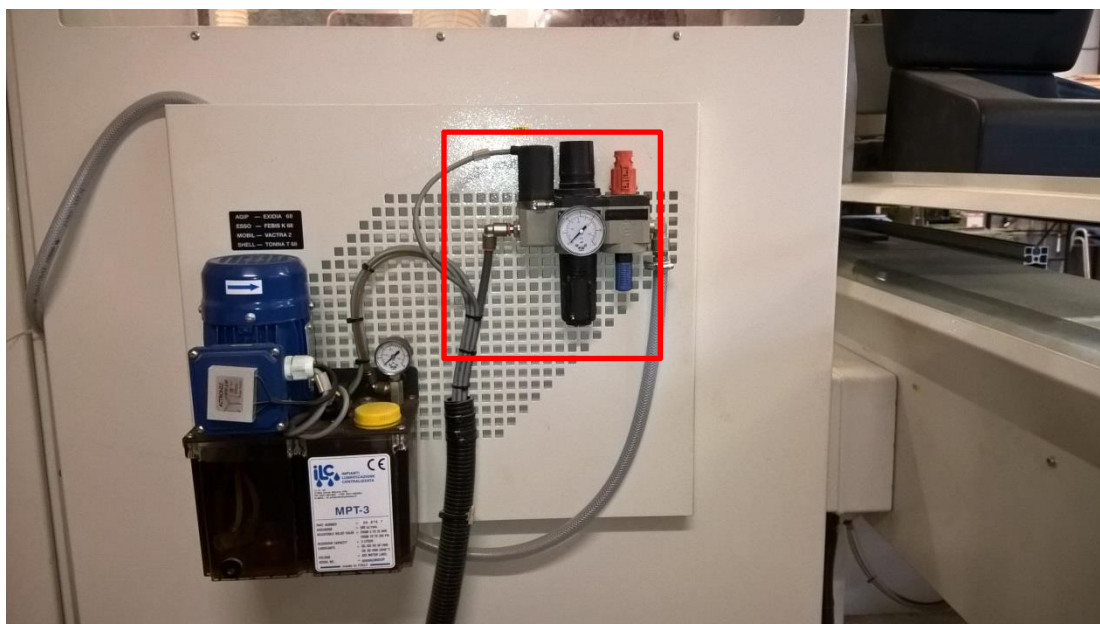
2 - La profilatrice qui permet avec ses 5 arbres de profiler les différentes pièces entrant dans la composition d'un châssis en bois.

Description.



Batterie secours

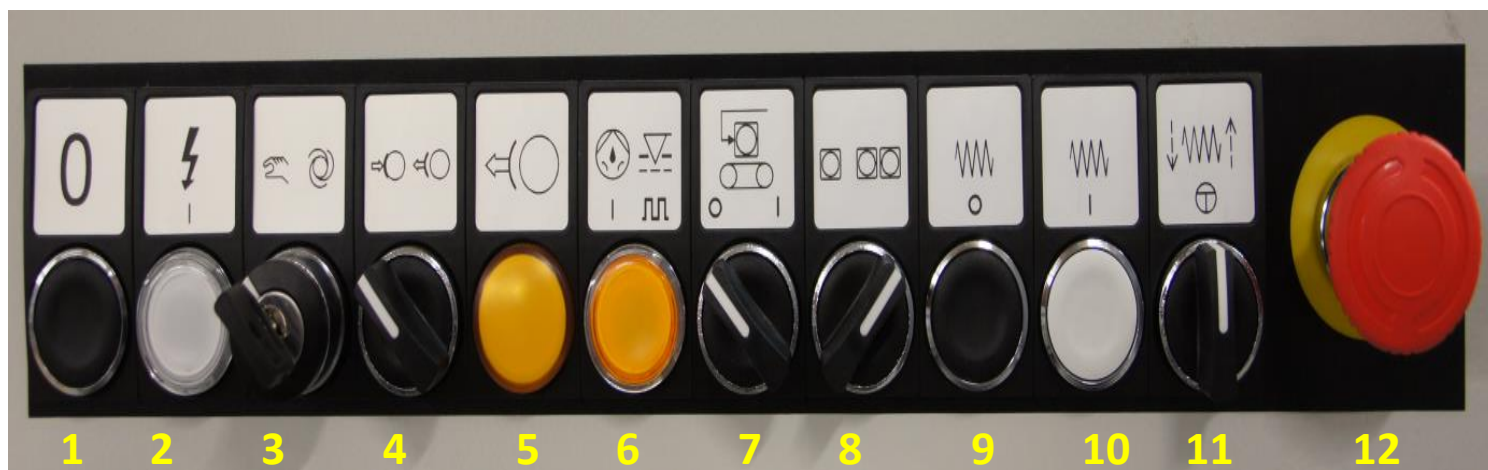
Interrupteur général et batterie de secours



Alimentation pneumatique



Pupitre de commande



1. Arrêt normal (arrête tous les éléments de la machine)
2. Mise en marche alimentation du tableau (témoin allumé, tension présente)
3. Manuel / automatique (sélectionne le mode de fonctionnement en cycle manuel ou automatique)
4. Blocage / déblocage freins moteurs
5. Témoin de déblocage freins moteurs
6. Graissage
7. Commandes du tapis (start/stop manutention retour des pièces)
8. Tenonneuse : 1 ou 2 pièces (pièce individuelle/pièce accouplée)
9. Bouton de Stop traction (arrête le groupe traction pièce de la profilatrice)
10. Bouton Start traction (met en marche le groupe traction pièce de la profilatrice)
11. Sélecteur de 3 positions : manutention presseur (élève/abaisse le presseur de la profileuse)
12. Bouton d'arrêt d'urgence



Interrupteur aspiration

Sécurité.

Portez vos équipements de sécurité obligatoire.



Procédure de mise en marche.

ATTENTION : Vérifier si l'alimentation est effective (compresseurs allumés et/ou vanne ouverte).

1. Positionner l'interrupteur général sur I (on)



2. Allumer l'alimentation stabilisée



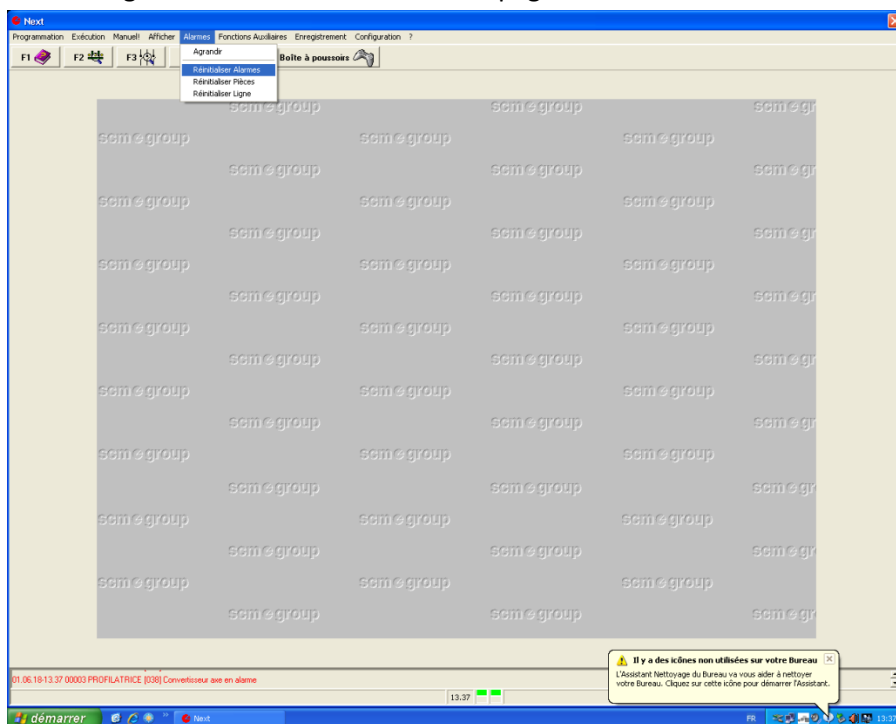
3. Enfoncer et tourner la commande de l'air comprimé



4. A l'écran, sélectionner le programme Next



5. Sur le tableau de commande, pousser sur le bouton n°2 (alimentation générale)
6. Un message d'alarme s'affiche en bas de page



7. Cliquer sur Alarmes et Réinitialiser les alarmes



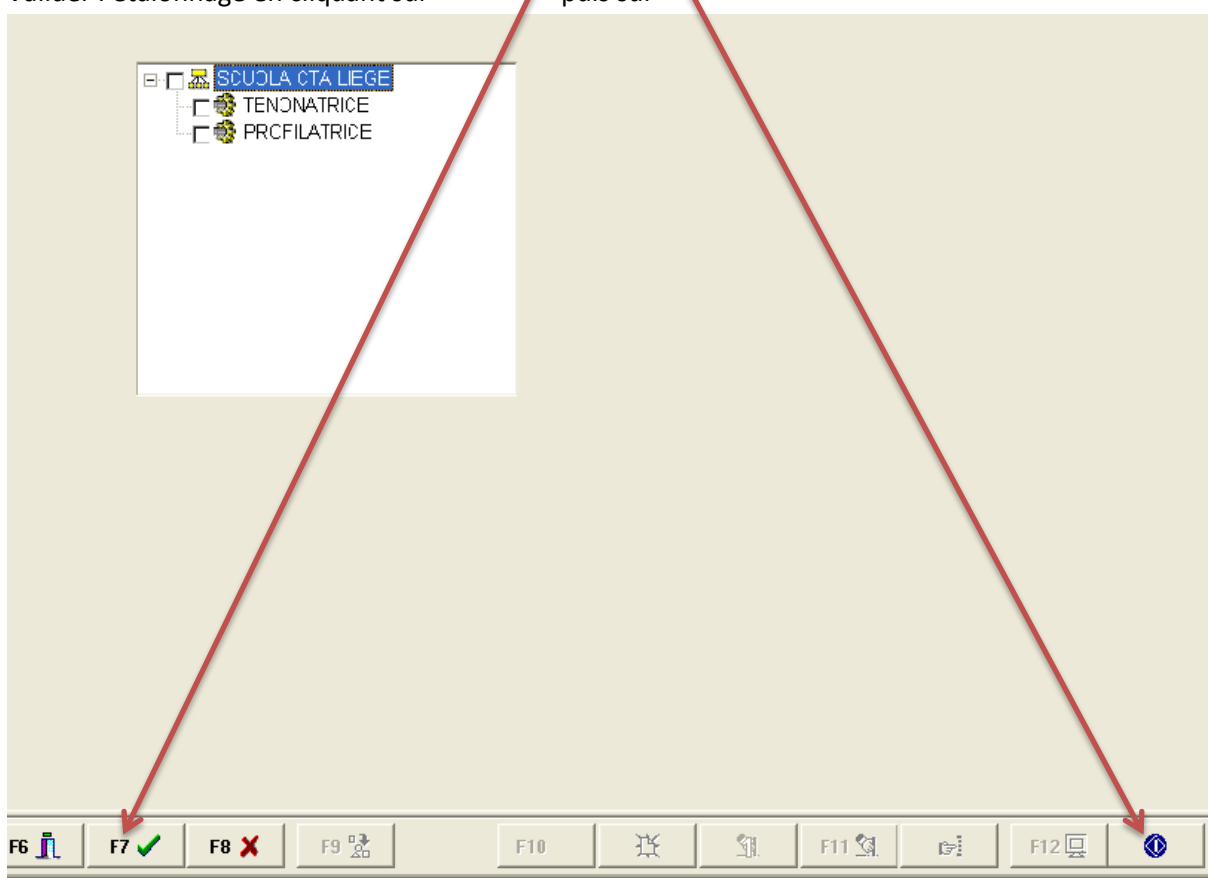
8. Cliquer sur Exécution et Etalonnage



9. Valider l'étalonnage en cliquant sur



puis sur



10. Cliquez sur Exécution et programmes

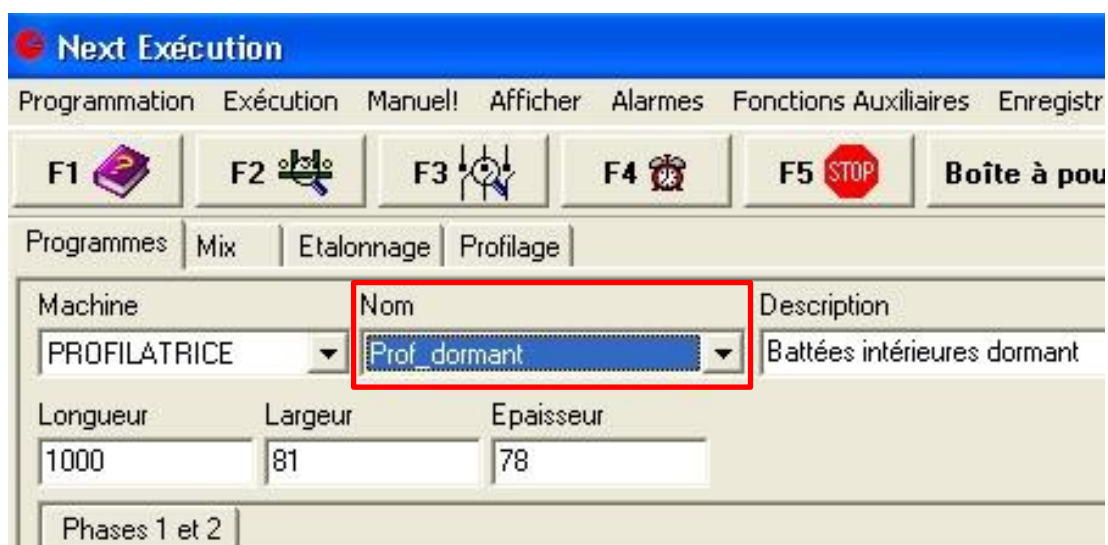


11. Sélectionner dans la liste, la machine à utiliser

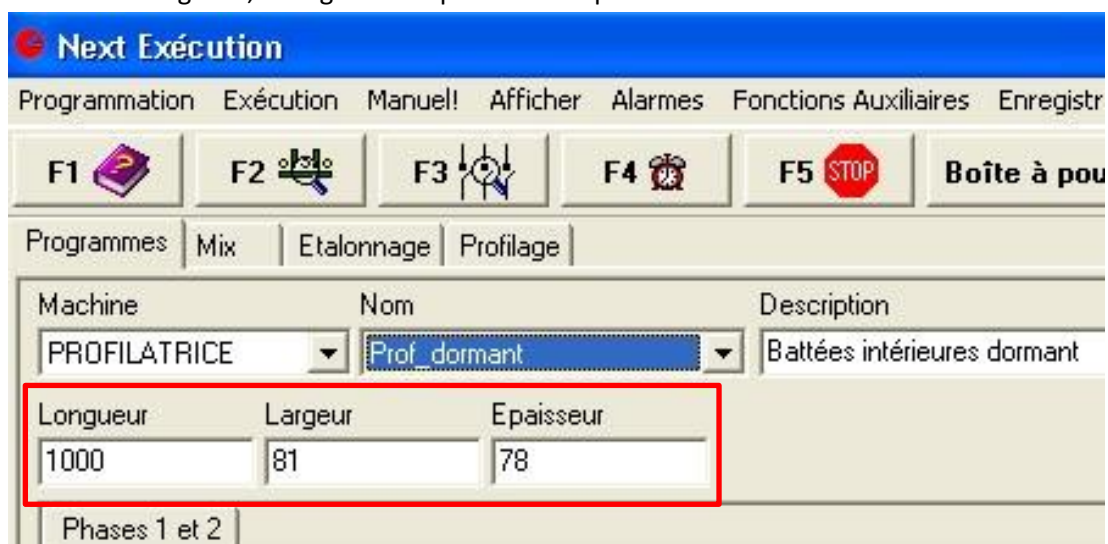


12. Sélectionner dans la liste, le programme à utiliser

- Mont_dorm_15D → montants dormants 15° (tenons)
- Trav_dorm_15D → traverses dormantes 15° (fourches)
- Mont_ouv_15D → montants ouvrants 15° (fourches)
- Trav_ouv_15D → traverses ouvrantes 15° (tenons)



13. Encoder la longueur, la largeur et l'épaisseur des pièces à machiner



14. Valider en cliquant sur



puis sur



15. Sélectionner le mode automatique en tournant la clé n°3 au pupitre



C



16. Porter vos EPI puis allumer l'aspiration en poussant sur le bouton vert

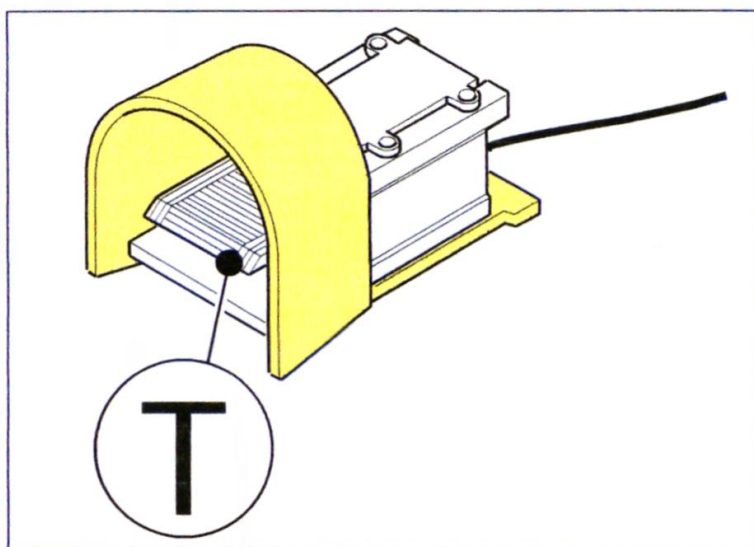
17. Sélectionner le mode 2 pièces en tournant la clé n°8 sur le pupitre




18. Positionner vos pièces sur la table avec le signe d'établissement vers le haut et à fond de butée



19. Bloquer les pièces avec le presseur pneumatique en actionnant la pédale



20. La table avance en automatique
21. La table revient et le presseur pneumatique se desserre
22. Retourner les pièces pour machiner l'autre extrémité  toujours la face établie au - dessus
23. Bloquer les pièces avec le presseur pneumatique en actionnant la pédale
24. La table avance en automatique
25. La table revient et le presseur pneumatique se desserre
26. **Repousser une fois sur la pédale (fin de cycle)**
27. Passer tous vos assemblages

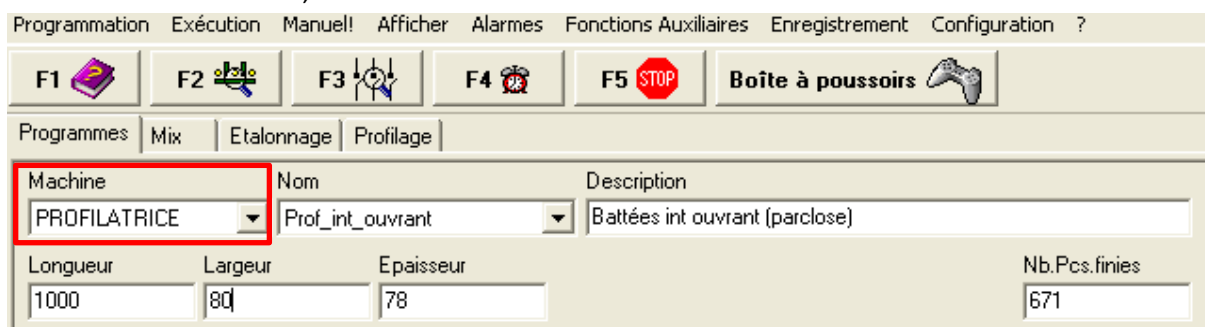
28. Arrêter la machine, en cliquant sur



29. Cliquez sur Exécution et programmes



30. Sélectionner dans la liste, la machine à utiliser



31. Sélectionner dans la liste, le programme à utiliser

Prof_int_ouvrant	→	battées int. ouvrants (parcloses)
Prof_dormant	→	battées int. dormants
Prof_ext_ouv_crem	→	battées ext ouvrants + crémonne
Crem_dou_ouv	→	battées ext double ouvrant + crémonne

Programmation Exécution Manuel! Afficher Alarmes Fonctions Auxiliaires Enregistrement Configuration ?

F1 F2 F3 F4 F5 STOP Boîte à pousoirs

Programmes Mix Etalonnage Profilage

Machine	Nom	Description
PROFILATRICE	Prof_int_ouvrant	Battées int ouvrant (parclose)
Longueur	Largeur	Epaisseur
1000	80	78
Nb.Pcs.finies		
671		



32. Encoder la longueur, la largeur et l'épaisseur des pièces à profiler, ici la longueur n'a pas d'importance

Programmation Exécution Manuel! Afficher Alarmes Fonctions Auxiliaires Enregistrement Configuration ?

F1 F2 F3 F4 F5 STOP Boîte à pousoirs

Programmes Mix Etalonnage Profilage

Machine	Nom	Description
PROFILATRICE	Prof_int_ouvrant	Battées int ouvrant (parclose)
Longueur	Largeur	Epaisseur
1000	80	78
Nb.Pcs.finies		
671		

33. Valider en cliquant sur  puis sur 

34. Porter vos EPI puis allumer l'aspiration
En poussant sur le bouton vert




35. Attendre que tous les arbres soient en position de travail

36. Mettre en marche l'entraîneur en poussant sur le bouton n°10 du pupitre



37. Mettre en marche le tapis en poussant sur le bouton n°11 du pupitre



38. Engager la première pièce des ouvrants  toujours la face établie au -dessus

39. Régler le presseur pneumatique



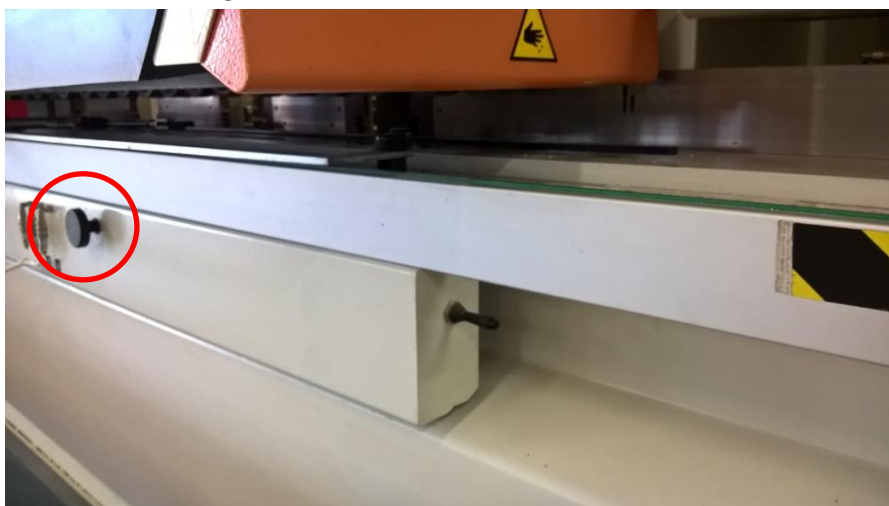
40.

41. Profiler tous les intérieurs ouvrants

42. Marquer les lattes à vitrage

43. Profiler tous les intérieurs dormants

44. Desserrer la table guide



45. Débrancher les 3 connections du presseur pneumatique



46. Desserrer le presseur pneumatique




47. Déposer le presseur pneumatique



48. Régler la table à la bonne distance et passer vos extérieurs ouvrants toujours le signe d'établissement au-dessus.



49. Arrêter la machine en cliquant sur  et pousser sur le bouton n°1 du pupitre



50. Arrêter l'aspiration en poussant sur le bouton rouge



51. Fermer le logiciel Next en cliquant sur 

52. Fermer l'alimentation stabilisée



53. Tourner l'interrupteur général en position 0



54. Couper l'alimentation pneumatique

